

Nos nouveaux projets en 2022 et 2023 pour préserver le lac

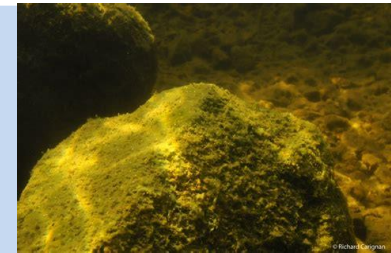


Projets

Ajouter le suivi du littoral au suivi fait en eau profonde depuis plus de 13 ans par l'association.

Permettra d'avoir un aperçu plus complet de l'état de vieillissement du lac. En effet, pour mieux évaluer l'état de vieillissement il est essentiel d'analyser également le littoral, soit les bords du lac.

Analyse des mesures de péryphyton: mousse verte que l'on trouve sur les roches, le bois, etc. près du littoral. Après plusieurs années d'échantillonnage nous analyserons, en collaboration avec RAPPEL, la progression pour avoir un aperçu plus complet de l'état de vieillissement du lac



Cartographie des herbiers qu'on trouve au lac Bowker par RAPPEL. Identification des plantes aquatiques et des zones précises où se trouvent ces herbiers dans le lac.



Formation donnée par RAPPEL aux bénévoles sur les herbiers répertoriés (indigènes et espèces exotiques envahissantes).

Mise en place d'une patrouille de surveillance en 2023 pour surveiller toute éventuelle intrusion d'espèces envahissantes et suivre la croissance des herbiers indigènes.



De nouveaux projets pour préserver le lac Bowker



Projets

Sensibilisation des riverains et des visiteurs sur le myriophylle à épis

Sensibilisation du plus grand nombre possible de gens pour éviter l'intrusion du myriophylle à épis avec sept panneaux installés sur les routes adjacentes au lac Bowker rappelant les consignes d'usage.

- Inspecter
- Laver
- Laisser 5 jours hors de l'eau

Conditionnel à l'obtention de permis d'affichage.

Améliorer notre suivi de la qualité de l'eau (coliformes fécaux et totaux) et peaufiner l'interprétation de nos résultats.

Amélioration de nos protocoles et de l'interprétation des résultats : depuis plus de 13 ans, l'association utilise le même protocole d'analyse. En 2022, les analyses seront faites en collaboration avec les biologistes de RAPPEL pour identifier des améliorations, s'il y a lieu. Ce « coaching » nous permettra aussi de mieux interpréter nos résultats.



Ajout de d'un point d'échantillonnage : Il y a seulement quelques affluents qui se déversent dans le lac. Nous ajouterons le suivi d'un nouveau point à ceux suivis depuis 13 ans:

- Ruisseau qui s'écoule d'un lac artificiel situé au sud ouest du lac au-delà de la 220.

